

IP 54
IP 65class II
class I

IK10 20J xx9

**KATÀ**

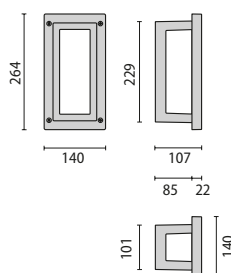
design Roberto Fiorato

Wand- en mastarmatuur in twee afmetingen voor binnen of buiten, bestaande uit:

- Behuizing, en ringen van technopolymeer, groeidraad 750 °C (NF EN 60695-2-11:2001)
- Afscherming van polycarbonaat, groeidraad 750 °C (NF EN 60695-2-11:2001)
- Parabool wit gelakt voor de fluorescerende versies (Katà 500)
- EPDM pakking voor Katà 200, expansiepolymeer pakking voor Katà 500
- Schroeven van roestvrij staal
- Klasse II, dubbele isolatie in de versies halogeen en elektronisch fluorescerend

Série d'appareils pour installation en applique et sur poteau pour intérieur et extérieur, en deux dimensions, composée de:

- Boîtier et anneaux en technopolymère, résistance au fil incandescent 750°C 5 sec. (NF EN 60695-2-11:2001)
- Diffuseur en polycarbonate 750°C 5 sec. (NF EN 60695-2-11:2001)
- Réflecteur peint en blanc pour les versions fluorescentes (Katà 500)
- Joint en EPDM pour Katà 200, en polymère expansé pour Katà 500
- Classe II, double isolation, dans les versions halogènes et fluorescentes électroniques
- Les ballasts magnétiques dans les versions fluorescentes sont dotées de thermoprotection selon la norme EN 60598-1:2004

DOUILLE
LAMPHOUDER WCOULEURCLASSE
ILCOS KLEUR KLASSE KELVINCOS φ
 $\geq 0,9$

EEI

CODE
BESTELNR.NOTE
AANTEKEN. EURO**KATÀ 200**

Fluorescentie-elektronische ballast-vsa 220/240V 50/60Hz/Fluorescentes-ballast électronique 220/240V 50/60Hz



G24q-1	1x13w	FSQ	IV1	II	•	2700	A2÷A3	057053	79,80
G24q-1	1x13w	FSQ	GR3	II	•	2700	A2÷A3	057054	90,40
G24q-1	1x13w	FSQ	AN3	II	•	2700	A2÷A3	057055	90,40

Halogeen/Halogènes

G9	2x25w	HSG	IV1	II	•	2900		007050	66,70
G9	2x25w	HSG	GR3	II	•	2900		007051	76,30
G9	2x25w	HSG	AN3	II	•	2900		007052	76,30

IK10 20J xx9 G9=IP 54 G24q-1=IP 65



IK10 20J

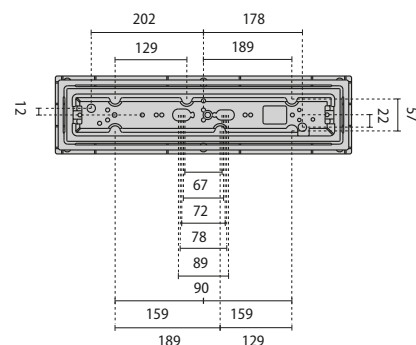
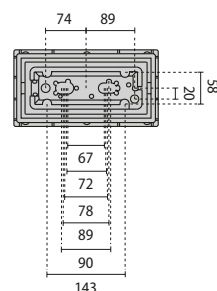
G9 (IP54)
2x25WG24q-1 (IP65)
1x13W

DIMENSIONS EMBALLAGE / AFMETINGEN VERPAKKING

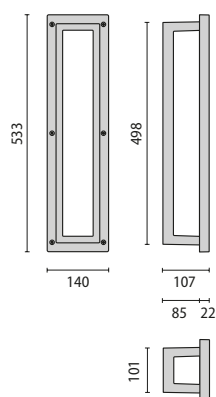
 KATÀ 200
30 x 29 x 51,5 cm
(master x 6)

 KATÀ 500
13 x 17 x 66,5 cm
(master x 1)

ENTRAXES DE FIXATION / ASMATEN VOOR INSTALLATIE



De aanwezigheid van de gegevens betreffende de Kelvingraden, betekent dat de lamp is inbegrepen.
La présence de la donnée relative aux degrés Kelvin indique que la lampe est comprise.

**KATÀ 500**

Fluorescentie-elektronische ballast-vsa 220/240V 50/60Hz/Fluorescentes-ballast électronique 220/240V 50/60Hz



2G11	1x36w	FSD	IV1	I	•	2700	•	A2	057066	146,50
2G11	1x36w	FSD	GR3	I	•	2700	•	A2	057067	160,10
2G11	1x36w	FSD	AN3	I	•	2700	•	A2	057068	160,10
G24q-3	2x26w	FSQ	IV1	I	•	2700	•	A2	057063	158,10
G24q-3	2x26w	FSQ	GR3	I	•	2700	•	A2	057064	162,70
G24q-3	2x26w	FSQ	AN3	I	•	2700	•	A2	057065	162,70
Halogeen/Halogènes										
G9	3x25w	HSG	IV1	II	•	2900			007060	123,30
G9	3x25w	HSG	GR3	II	•	2900			007061	136,40
G9	3x25w	HSG	AN3	II	•	2900			007062	136,40

IK10 20J xx9 IP65

G9
3x25W2G11
1x36WG24q-3
2x26W**ACCESSOIRES**

Schermen van zelfdovend technopolymeer V0-UL 94 gloeidraad 750°C

Serie maten van aluminium voor de montage van één of twee armaturen, bestaande uit:

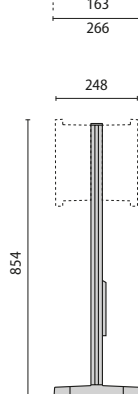
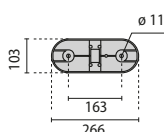
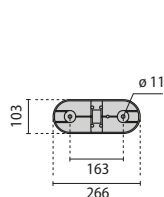
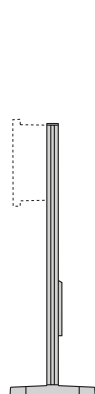
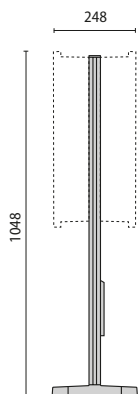
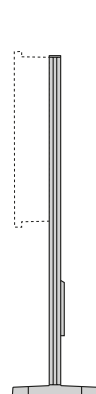
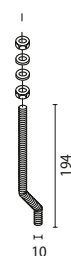
- Mast van gelakt geëxtrudeerd aluminium voor de montage van een of twee armaturen
- Kabeldoos van zelfdovend technopolymeer met 4-polige 16mm² klem
- Bodemplaat van gelakt spuitgietaluminium voor de bevestiging aan de grond.

ACCESSOIRES

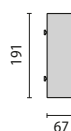
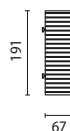
Écrans en polycarbonate, résistance au fil incandescent 960°C, 5 sec. (NF EN 60695-2-11:2001).

Poteau en aluminium pour un ou deux appareils, composé de:

- Poteau en aluminium extrudé et peint
- Boîtier de connection en technopolymère
- Embase en aluminium moulé sous pression et peint
- Résistance au fil incandescent 960°C 5 sec. (NF EN 60695-2-11:2001)

000362
000363000360
000361000366
000367000364
000365

008981

000473
000474
000475000470
000471
000472000483
000484
000485000480
000481
000482

DESCRIPTION / BESCHRIJVING	COULEUR KLEUR	CODE BESTELNR.	EURO
Grill 200/Grill 200	IV1	000470	9,30
Grill 200/Grill 200	GR3	000471	11,80
Grill 200/Grill 200	AN3	000472	11,80
Grill 500/Grill 500	IV1	000480	9,90
Grill 500/Grill 500	GR3	000481	14,60
Grill 500/Grill 500	AN3	000482	14,60
Mast D1 200/Poteau D1 200	GR3	000360	112,70
Mast D1 200/Poteau D1 200	AN3	000361	112,70
Mast D1 500/Poteau D1 500	GR3	000364	112,70
Mast D1 500/Poteau D1 500	AN3	000365	112,70
Mast D2 200/Poteau D2 200	GR3	000362	115,70
Mast D2 200/Poteau D2 200	AN3	000363	115,70
Mast D2 500/Poteau D2 500	GR3	000366	115,70
Mast D2 500/Poteau D2 500	AN3	000367	115,70
Split 200/Split 200	IV1	000473	9,30
Split 200/Split 200	GR3	000474	11,80
Split 200/Split 200	AN3	000475	11,80
Split 500/Split 500	IV1	000483	9,90
Split 500/Split 500	GR3	000484	14,60
Split 500/Split 500	AN3	000485	14,60
Draadeind/Tige De Scellement		008981	4,30

**IV1**
IVOIRE
IVOOR**GR3**
GRIS MÉT.SATINÉ
GRIJS METALLIC MAT**AN3**
ANTHRACITE MÉT.SATINÉ
ANTRACIET METALLIC MAT